

节气门体总成

拆卸与安装

M1131007701837

⚠ 注意

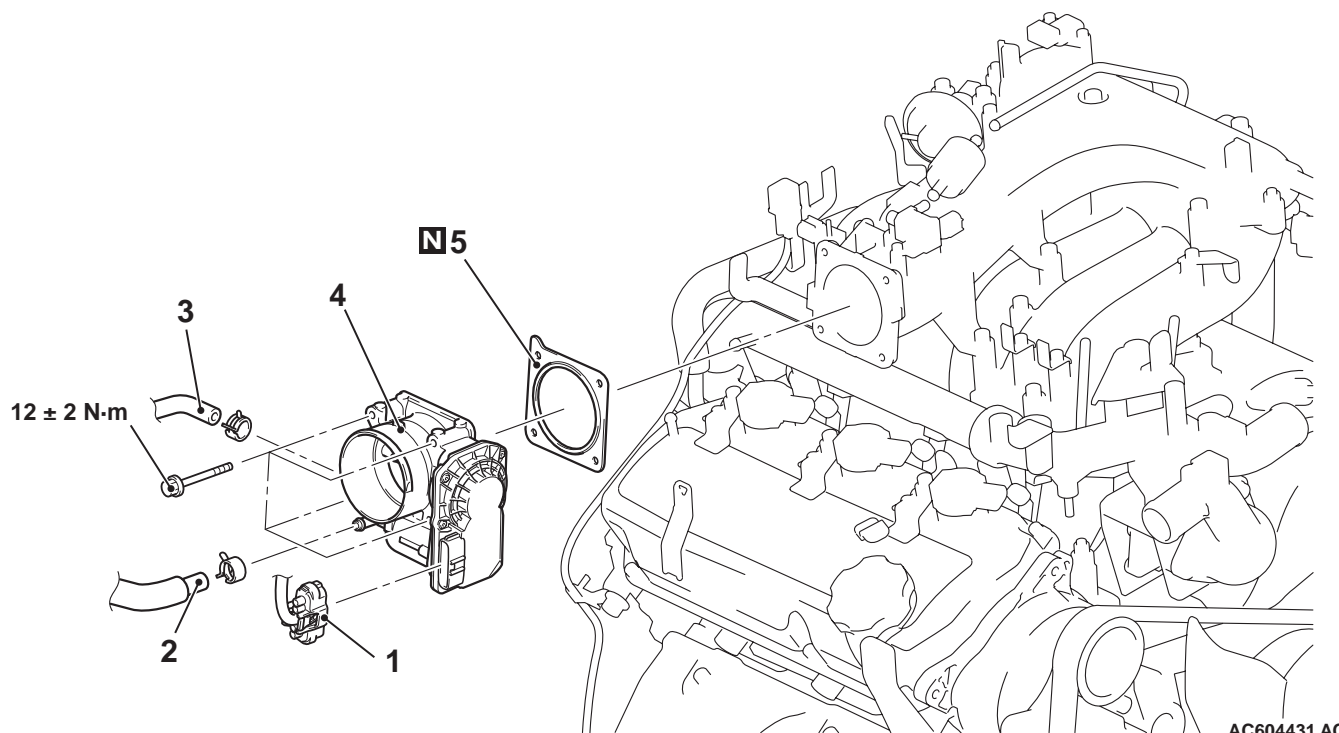
- 不要松开节气门体总成树脂盖的固定螺钉。如果松开螺钉，则集成在树脂盖中的传感器会错位，且节气门体无法正常工作。
- 更换节气门体总成时，使用 **M.U.T.-III** 对学习值进行初始化（参阅第 **00** 组，维修前的注意事项 – **MPI** 发动机中学习值的初始化程序 **P.00-56**）。

拆卸前操作

- 排放发动机冷却液（参阅第 14 组，车上检修 – 发动机冷却液的更换 **P.14-4**）。
- 拆卸进气软管（参阅第 15 组，空气滤清器 **P.15-8**）。

安装后操作

- 安装进气软管（参阅第 15 组，空气滤清器 **P.15-8**）。
- 重新加注发动机冷却液（参阅第 14 组，车上检修 – 发动机冷却液的更换 **P.14-4**）。

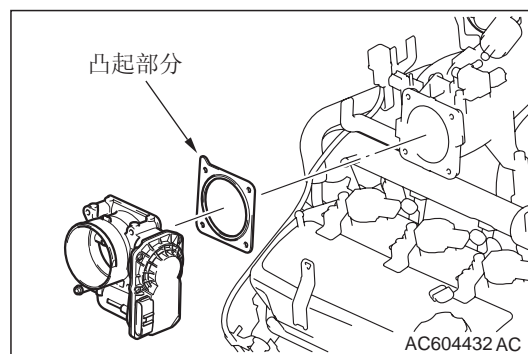


拆卸步骤

- >>B<<
- 初始化程序（仅安装）
1. 电子控制节气门插接器
 2. 水管连接
 3. 水管连接
 4. 节气门体总成
- >>A<<
5. 节气门体衬垫

安装辅助要点

>>A<< 节气门体衬垫的安装



安装节气门体衬垫，使其凸起部分朝向图示方向。